



Fachbericht Inklusives Spielen für alle

Inklusive Spielplätze von Lappset fördern die Entwicklung aller Menschen, unabhängig von Fähigkeiten oder Alter. Lappset schafft Räume für gemeinsames Spielen und stärkt die soziale Integration durch barrierefreie Gestaltung und sensorische Erlebnisse. Die innovativen Lösungen bieten jedem die Möglichkeit, aktiv teilzunehmen und von einer vielfältigen, inklusiven Umgebung zu profitieren.

Die Bedeutung von inklusiven Spielplätzen für die kindliche Entwicklung

Inklusives Spielen ist ein wesentlicher Aspekt der Entwicklung von Kindern. Es bietet nicht nur Freude und Entspannung, sondern fördert auch die sozialen, physischen und kognitiven Fähigkeiten.

In diesem Fachbericht besprechen wir, wie Spielplätze gestaltet werden können, um zugänglich und attraktiv für alle Kinder zu sein, einschließlich derjenigen mit körperlichen Einschränkungen und anderen besonderen Bedürfnissen.

Vier Vorteile des Platzierens eines inklusiven Spielplatzes

- ✓ Förderung der sozialen Integration
- ✓ Unterstützung der physischen Entwicklung
- ✓ Kognitive und emotionale Förderung
- ✓ Gemeinschaftliche Vorteile



Inhaltsverzeichnis

Betroffene Gruppen der exclusion	4
Die Auswirkungen der Inklusion auf die gesundheit	4
Beispiele für Inklusion in spiel, Sport und Freizeit	5
Aktuelle Situation	6
Die Auswirkungen von Exclusion auf die Gesundheit	6
Vier Vorteile und effekte des Platzierens eines inklusiven Spielplatzes	7
5 Gestaltungsprinzipien für Inklusive Spielplätze	9
Inklusive Spielgeräte von Lappset	10
Referenzen	
Entdecke die Spannung des inklusiven Designs	11
Entdecke das Musiktherapie-piel an einer Schule für Sonderpädagogik	11
Interaktiver Spielkäfig im Krankenhaus: Ein Inklusives Projekt von Lappset	12



Betroffene Gruppen der **Exclusion**

Soziale Ausgrenzung betrifft verschiedene Gruppen in der Gesellschaft und hat erhebliche negative Auswirkungen auf ihre geistige und körperliche Gesundheit. Frauen, ältere Menschen, Menschen mit Behinderungen, ethnische Minderheiten und die LGBTQ+ Gemeinschaft sind besonders betroffen. Diese Gruppen haben oft eingeschränkten Zugang zu Bildung, Beschäftigung und Wohnraum.

Quelle: Brotherhood of St. Laurence und Liberties EU.

Die Auswirkungen von **Exclusion** auf die Gesundheit

Soziale Ausgrenzung kann erhebliche negative Auswirkungen auf die geistige und körperliche Gesundheit haben. Hier sind einige der wichtigsten Folgen:

Psychische Gesundheitsprobleme: Soziale Isolation oder Ausgrenzung erhöht das Risiko für Depressionen, Angstzustände und ein geringes Selbstwertgefühl. Chronische Ausgrenzung kann sogar zu schweren Problemen wie Suizid führen.

Körperliche Gesundheitsprobleme: Soziale Ausgrenzung ist mit einer schlechteren körperlichen Gesundheit verbunden, einschließlich eines erhöhten Risikos für Herzkrankheiten und einer verminderten Immunfunktion. Menschen, die sozial isoliert sind, haben oft schlechtere Gesundheitsgewohnheiten, wie weniger Bewegung und eine ungesunde Ernährung.

Erhöhte Stressniveaus: Ausgrenzung erhöht die Stressniveaus, was zu physischen Symptomen wie Kopfschmerzen, hohem Blutdruck und Magenproblemen führen kann. Langfristiger Stress kann auch zur Entwicklung chronischer Krankheiten beitragen.

Antisoziales Verhalten: Menschen, die sozial ausgegrenzt werden, neigen dazu, sich zurückzuziehen und weniger geneigt zu sein, soziale Interaktionen einzugehen, was einen Teufelskreis der Isolation schaffen kann.

Diese Erkenntnisse unterstreichen die Bedeutung von inklusiven Spielplätzen und Gemeinschaftsräumen, die Menschen jeden Alters und jeder Fähigkeit willkommen heißen und unterstützen.

Quelle: Verywell Mind, BMC Public Health, American Psychological Association

Beispiele für **Inklusion** in Spiel, Sport und Freizeit

Inklusive Spielplätze: Diese Spielplätze bieten barrierefreie Spielgeräte und sichere Oberflächen, sodass Kinder mit und ohne Behinderungen gemeinsam spielen können. Dazu gehören spezielle Schaukeln, Rampen, taktile Spielbereiche und sensorische Elemente, die auf die Bedürfnisse aller Kinder eingehen.

- 1 Inklusive Sportvereine und -programme:** Sportvereine, die inklusive Programme anbieten, fördern die Teilnahme von Menschen mit und ohne Behinderungen. Dies kann durch spezielle Trainingseinheiten, angepasste Sportgeräte und inklusive Wettbewerbe erreicht werden. Beispiele sind integrative Fußballteams oder inklusives Schwimmtraining.
- 2 Freizeit- und Erholungszentren:** Zentren, die Programme und Aktivitäten für Menschen mit unterschiedlichen Fähigkeiten anbieten, fördern die Inklusion. Diese Zentren können Yoga-Kurse, Tanzstunden, Kunst-Workshops und andere Freizeitaktivitäten anbieten, die für alle zugänglich sind.
- 3 Sommerlager und Ferienprogramme:** Inklusive Sommerlager bieten Kindern mit und ohne Behinderungen die Möglichkeit, gemeinsam an Outdoor-Aktivitäten, Sport und kreativen Workshops teilzunehmen. Diese Lager stellen oft geschultes Personal und angepasste Ausrüstung zur Verfügung, um sicherzustellen, dass alle Kinder voll einbezogen werden.
- 4 Barrierefreie Parks und Naturschutzgebiete:** Parks und Naturschutzgebiete, die barrierefreie Wanderwege, Picknickplätze und Spielbereiche bieten, ermöglichen es Familien mit Mitgliedern mit Behinderungen, die Natur gemeinsam zu genießen. Dazu gehören breitere Wege, taktile Karten und Audiobeschreibungen für sehbehinderte Besucher.
- 5 Interaktive und sensorische Erlebnisse:** Museen, Wissenschaftszentren und Freizeiteinrichtungen, die interaktive und sensorische Erlebnisse bieten, fördern die Inklusion. Diese Einrichtungen stellen oft taktile Exponate, Gebärdensprachdolmetscher und audiovisuelle Hilfsmittel zur Verfügung, um sicherzustellen, dass alle Besucher das Angebot genießen können.

Quellen: Kids Included Together, Playworld, Landscape Structures Inc., Playcare,

Diese Beispiele zeigen, wie Inklusion in Spiel, Sport und Freizeit umgesetzt werden kann, um eine gleichberechtigte Teilhabe und Freude für alle Menschen zu gewährleisten.

Aktuelle Situation

Wir sehen, dass die Gruppe mit speziellen Bedürfnissen oder Einschränkungen beim Entwurf von Spielplätzen am häufigsten vergessen wird. Die meisten inklusiven Spielplätze sind oft nur auf eine spezifische Einschränkung ausgerichtet oder nicht herausfordernd genug.

Es gibt verschiedene Formen solcher Begegnungen. Menschen können ausgeschlossen werden (Exklusion), einen eigenen Platz als Gruppe haben (Segregation) oder einen eigenen Platz innerhalb der Gruppe haben (Inklusion). Lappset strebt nach maximaler Inklusivität für alle Spielplätze.

Die Notwendigkeit des inklusiven Spielens

Laut der Weltgesundheitsorganisation (WHO) leben weltweit mehr als eine Milliarde Menschen mit einer Behinderung, darunter auch Kinder. In Deutschland leben etwa 7,8 Millionen Menschen mit einer schweren Behinderung, was 9,4% der Gesamtbevölkerung entspricht. Von dieser Gruppe sind weniger als 3% unter 18 Jahren, was bedeutet, dass in Deutschland weniger als 234.000 Kinder mit einer schweren Behinderung leben.

Bei der Kategorie schwere Behinderungen gehören sowohl physische als auch mentale Behinderungen, wobei 58,5% eine physische Behinderung haben. Viele dieser Behinderungen sind das Ergebnis von Krankheiten, während nur 3% angeboren sind oder im ersten Lebensjahr entstanden sind.

Etwa 10% der Kinder in Deutschland haben eine Entwicklungsverzögerung und benötigen spezielle Spielgeräte, die ihre physische, emotionale und soziale Entwicklung unterstützen, unabhängig von Alter oder Fähigkeit.

Quellen: Statistisches Bundesamt, Deutschland.de - Your link to Germany, Disability, Antidiskriminierungsstelle und BioMed Central.



Vier Vorteile und effekte des Platzierens eines inklusiven Spielplatzes



Förderung der sozialen Integration

Inklusive Spielplätze ermöglichen es Kindern mit und ohne Behinderungen, gemeinsam zu spielen. Dies fördert dein Verständnis und die Akzeptanz von Vielfalt und hilft dir, soziale Fähigkeiten zu entwickeln und Freundschaften zu schließen.



Unterstützung der physischen Entwicklung

Speziell gestaltete Spielgeräte können dir mit körperlichen Einschränkungen helfen, deine motorischen Fähigkeiten zu verbessern. Barrierefreie Geräte bieten allen Kindern die Möglichkeit, sich körperlich zu betätigen und ihre Gesundheit zu fördern.



Kognitive und emotionale Förderung

Inklusive Spielplätze bieten sensorische Erlebnisse, die besonders für dich mit Entwicklungsstörungen, wie Autismus, wichtig sind. Diese sensorischen Spielbereiche können dir helfen, die kognitive und emotionale Entwicklung zu unterstützen, indem sie dir ermöglichen, in einer sicheren und stimulierenden Umgebung zu lernen und zu wachsen.



Gemeinschaftliche Vorteile

Inklusive Spielplätze schaffen Räume, in denen sich Familien mit unterschiedlichen Hintergründen treffen und austauschen können. Dies stärkt das Gemeinschaftsgefühl und fördert die soziale Kohäsion in deiner Nachbarschaft, da alle Mitglieder der Gemeinschaft Zugang zu den gleichen Freizeitmöglichkeiten haben.

Diese Vorteile tragen zu einer integrativen Gesellschaft bei und unterstützen die umfassende Entwicklung aller Kinder.



5 Gestaltungsprinzipien für Inklusive Spielplätze

1 Zugänglichkeit

Ein inklusiver Spielplatz muss gut zugänglich, übersichtlich und transparent sein. Erreichbarkeit ist entscheidend, mit ausreichenden Parkmöglichkeiten, breiten Gehwegen und Platz, um sich innerhalb des Spielplatzes passieren zu können.

2 Bespielbarkeit

Spielgeräte müssen nicht nur zugänglich, sondern auch bespielbar und sicher sein. Dies umfasst ausreichende Greif- und Stützpunkte, Markierungen mit Farben und Mustern, Stabilität, geeignete Neigungswinkel und Ruhepunkte.

3 Lebendigkeit

Ein Spielplatz sollte Vielfalt und Funktionalität bieten, wobei verschiedene Zielgruppen und die Umgebung berücksichtigt werden. Dies führt zu einer höheren Nutzungsfrequenz und Attraktivität.

4 Wissen

Das Design und die Implementierung von inklusiven Spielplätzen sollten auf den neuesten Forschungsergebnissen und Erkenntnissen basieren, um optimale Ergebnisse zu gewährleisten.

5 Spaß

Spaß ist ein wesentlicher Aspekt des Spielens. Nur wenn Kinder Freude erleben, fühlen sie sich sicher und gewollt, was zu Engagement und Begeisterung führt.

Zielgruppenorientiertes Design

Ein entscheidender Schritt im Designprozess ist die genaue Definition der Zielgruppe. Das Verständnis der spezifischen Bedürfnisse, Fähigkeiten und Einschränkungen der Zielgruppe ist entscheidend, um ein effektives und inklusives Design zu schaffen. Hier sind einige wichtige Aspekte, die berücksichtigt werden sollten:

Bedarfsermittlung der Zielgruppe: Beginne mit einer detaillierten Analyse der Zielgruppe.

Barrierefreiheit und Inklusion: Stelle sicher, dass die Designs barrierefrei sind und allen Nutzern, unabhängig von ihren Fähigkeiten, die gleiche Nutzungserfahrung bieten.

Durch die sorgfältige Definition der Zielgruppe und die Anpassung des Designs an ihre spezifischen Bedürfnisse, kann sichergestellt werden, dass die entwickelten Spielplätze und Fitnessbereiche inklusiv, zugänglich und nutzbar für alle sind. Diese Praxis fördert nicht nur die Zufriedenheit und das Wohlbefinden der Nutzer, sondern trägt auch dazu bei, eine integrative Gemeinschaft zu schaffen.



Inklusive Spielgeräte von Lappset

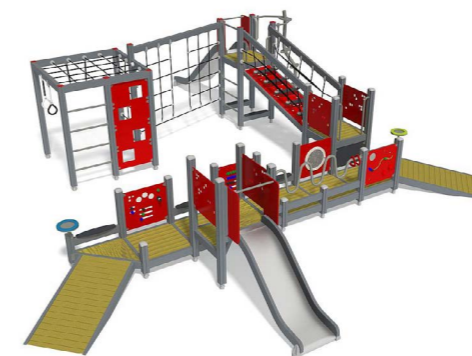
Lappset hat eine Reihe innovativer inklusiver Spielgeräte entwickelt, die Kindern mit unterschiedlichen Fähigkeiten das Spielen und Lernen ermöglichen. Diese Spielgeräte sind so konzipiert, dass sie barrierefrei und für alle Kinder und Erwachsene zugänglich sind, unabhängig von ihren physischen oder kognitiven Fähigkeiten.

Sensorische Spielgeräte bieten taktile, auditive und visuelle Reize, die besonders für Kinder mit sensorischen Verarbeitungsstörungen wertvoll sind. Diese Geräte fördern die sensorische Integration und bieten ein stimulierendes Umfeld.

Kletterstrukturen mit verschiedenen Schwierigkeitsgraden ermöglichen es Kindern mit unterschiedlichen Fähigkeiten, ihre motorischen Fähigkeiten zu verbessern und gleichzeitig Spaß zu haben. Diese Strukturen sind mit Haltegriffen und sicheren Oberflächen ausgestattet, um ein sicheres Klettererlebnis zu gewährleisten.

Lappset integriert auch interaktive Spielgeräte, die mithilfe von Licht und Klang interaktive Erlebnisse schaffen. Diese fördern die soziale Interaktion und das kooperative Spiel zwischen Kindern und Erwachsene mit und ohne Behinderungen.

Durch die Bereitstellung dieser inklusiven Spielgeräte schafft Lappset Spielplätze, die alle Kinder willkommen heißen und ihnen die Möglichkeit geben, gemeinsam zu spielen und zu lernen. Diese Bemühungen tragen zur Förderung der sozialen Inklusion und zur Schaffung integrativer Gemeinschaften bei.



Inklusive Spielurm
Q13175



Doppelte Inklusion Schaukel – inkl. Nestschaukelkörbe
Q16431



Inklusives Spielhaus
Q14661



Inklusive Kombi-Spielplatz
Q13616



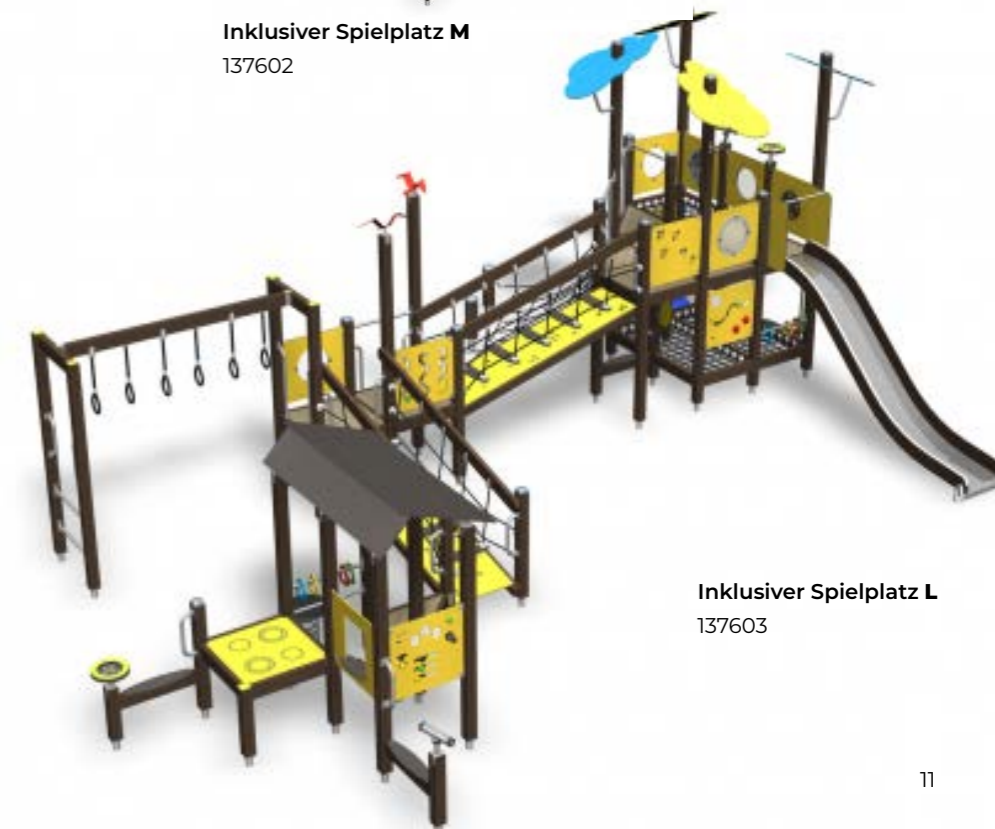
Inklusiver Spielplatz S
137601



Inklusiver Spielplatz M
137602



Scanne oder klicke einfach hier, um mehr über unsere inklusiven Geräte zu erfahren.



Inklusiver Spielplatz L
137603



Thomas Street Park, South Hampton | Australien



Scanne oder klicke einfach auf den QR-Code, um mehr über unsere inklusiven Geräte zu erfahren und inspirierende Referenzen zu entdecken.

Entdecke das Musiktherapie-Spiel an einer Schule für Sonderpädagogik

Tauche ein in die faszinierende Welt der inklusiven Spielgeräte und erfahre, wie Lappset das Leben von Schülern an einer Schule für Sonderpädagogik bereichert hat. Unser Musiktherapie-Spiel wurde speziell entwickelt, um Kindern mit besonderen Bedürfnissen durch Musik und Bewegung therapeutische Unterstützung zu bieten.

Dieses innovative Spielgerät fördert nicht nur die physische Aktivität, sondern auch die sensorische und kognitive Entwicklung der Schüler. Es schafft eine Umgebung, in der Kinder durch interaktive Musikelemente spielerisch lernen und sich ausdrücken können.

Lass dich inspirieren und entdecke, wie unser inklusives Design eine positive Veränderung im Leben dieser Schüler bewirkt hat. Erfahre mehr über dieses spannende Projekt und die zahlreichen Vorteile unserer inklusiven Spielgeräte.

Scanne oder klicke einfach auf den QR-Code, um mehr über unsere inklusiven Geräte zu erfahren und inspirierende Referenzen zu entdecken.



Entdecke die Spannung des inklusiven Designs

Erfahre mehr über die revolutionären inklusiven Spielgeräte von Lappset auf unserer Referenzseite. Unser neuestes Projekt zeigt, wie modernes Design und Inklusion perfekt harmonieren können. Die speziell entwickelten Geräte bieten Kindern und Erwachsenen mit unterschiedlichen Fähigkeiten die Möglichkeit, gemeinsam zu spielen und sich körperlich zu betätigen.

Unsere inklusiven Spielgeräte sind so gestaltet, dass sie allen Nutzern gerecht werden, unabhängig von ihren physischen oder kognitiven Fähigkeiten. Von barrierefreien Schaukeln und interaktiven Spielbögen bis hin zu ergonomischen Fitnessgeräten – bei uns findet jeder etwas, das seinen Bedürfnissen entspricht.

Tauche ein in die Welt des inklusiven Designs und sieh selbst, wie unsere innovativen Lösungen die Spiel- und Freizeitmöglichkeiten für alle verbessern. Besuche unsere Referenzseite und lass dich von den spannenden Möglichkeiten inspirieren, die Lappset bietet.



Tytylcenter De Witte Vogel – Den Haag | Niederlande



Scanne oder klicke einfach auf den QR-Code, um mehr über Lappset Sona, unser Interaktiver Spielbogen zu erfahren.



Wilhelmina Ziekenhuis, Utrecht | Niederlande

Interaktiver Spielbereich im Krankenhaus: Ein Inklusives Projekt von Lappset

Lappset hat es sich zur Aufgabe gemacht, innovative und inklusive Spielgeräte zu entwickeln, die Menschen jeden Alters und mit unterschiedlichen Fähigkeiten Freude bereiten. Ein herausragendes Beispiel hierfür ist der interaktive Spielkäfig im Wilhelmina Kinderkrankenhaus in Utrecht. Dieses Projekt zeigt eindrucksvoll, wie wichtig und vorteilhaft interaktive und inklusive Spielgeräte für die Genesung und das Wohlbefinden von Patienten in Krankenhäusern sein können.

Ein interaktives Spielerlebnis

Der interaktive Spielkäfig von Lappset ist ein einzigartiges Spielgerät, das durch Bewegungen aktiviert wird und verschiedene Spiele und Aktivitäten bietet. Er ist so gestaltet, dass Kinder, unabhängig von ihren körperlichen Fähigkeiten, daran teilnehmen können. Der Spielkäfig fördert nicht nur die physische Aktivität, sondern auch die sensorische und kognitive Entwicklung der Kinder. Durch die Kombination von Bewegung, Licht und Klang wird ein multisensorisches Erlebnis geschaffen, das die Kinder motiviert und ihre Fantasie anregt.

Effekte des Spielens bei der Genesung

Spielen hat nachweislich positive Auswirkungen auf den Genesungsprozess bei Krankheiten. Es hilft, Stress abzubauen, die Stimmung zu verbessern und die Heilung zu beschleunigen. Für Kinder im Krankenhaus ist Spielen besonders wichtig, da es ihnen ermöglicht, eine gewisse Normalität zu erleben und den Krankenhausalltag für eine Weile zu vergessen. Der interaktive Spielkäfig bietet den Kindern die Möglichkeit, sich körperlich zu betätigen und gleichzeitig

Spaß zu haben, was ihre psychische und physische Gesundheit fördert.

Förderung von Inklusion

Ein zentrales Element des Spielkäfigs ist seine inklusive Gestaltung. Das Gerät ist so konzipiert, dass es von Kindern mit und ohne Behinderungen genutzt werden kann. Dies fördert die soziale Interaktion und das Verständnis zwischen den Kindern, unabhängig von ihren individuellen Fähigkeiten. Durch das gemeinsame Spielen können Barrieren abgebaut und ein inklusives Umfeld geschaffen werden, in dem sich alle Kinder willkommen und wertgeschätzt fühlen.

Die Bedeutung von Bewegung im Krankenhaus

Regelmäßige Bewegung ist für Kinder im Krankenhaus besonders wichtig, da sie dazu beiträgt, die körperliche Fitness zu erhalten und den Heilungsprozess zu unterstützen. Bewegung kann die Durchblutung verbessern, die Muskeln stärken und das Immunsystem fördern. Darüber hinaus kann körperliche Aktivität die Stimmung heben und Angstzustände reduzieren, was wiederum die Genesung beschleunigen kann.

Ein Leuchtturmprojekt

Der interaktive Spielkäfig im Wilhelmina Kinderkrankenhaus ist ein Leuchtturmprojekt, das zeigt, wie inklusive und innovative Spielgeräte von Lappset zur Verbesserung der Lebensqualität von Kindern im Krankenhaus beitragen können. Dieses Projekt verdeutlicht die vielfältigen Vorteile, die solche Spielgeräte bieten, und wie sie dazu beitragen können, ein inklusives und unterstützendes Umfeld zu schaffen.



Scanne oder klicke einfach auf den QR-Code, um mehr über diese Referenz zu erfahren.





Lappset GmbH
Mühlenmathe 50
48599 Gronau, Deutschland
02562 9435150
deutschland@lappset.de
www.lappset.de

